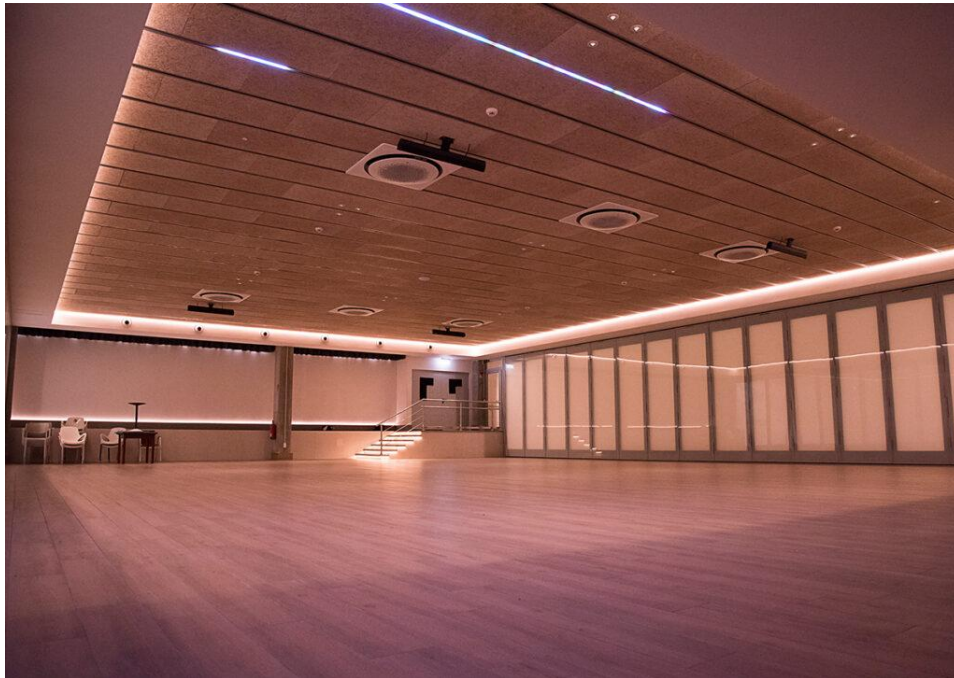


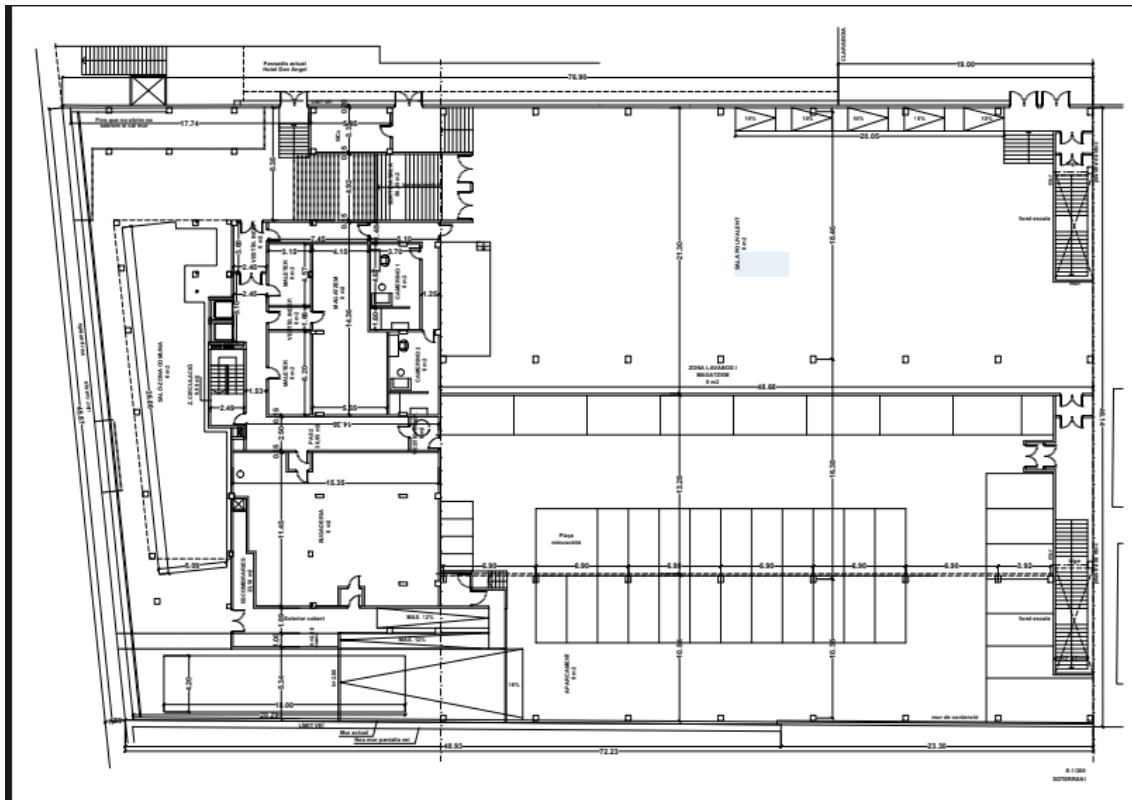
# **Don Angel Events & Sports Hub**



## **Dossier Técnico de Instalaciones Santa Susanna.**

**Más de 1.600 m<sup>2</sup> de espacios polivalentes diseñados para el éxito de eventos corporativos, deportivos y sociales.**

# La Gran Sala Antilla (Planta Semisoterrani)



## Datos Clave:

- **Superficie Total: 1000 m<sup>2</sup> útiles.**
- **Versatilidad: Espacio 100% diáfano y panelable en 3 salas independientes de 333 m<sup>2</sup>.**
- **Servicios Exclusivos: Cuenta con bar propio, WC independientes y 10 boxes de trabajo.**
- **Soporte a Eventos: Zona de Camerinos (70 m<sup>2</sup>) y Vestidores (65 m<sup>2</sup>) integrados, ideales para artes marciales o danza.**

# Salas Técnicas y Espacios Sociales

## Sala Puerto Rico

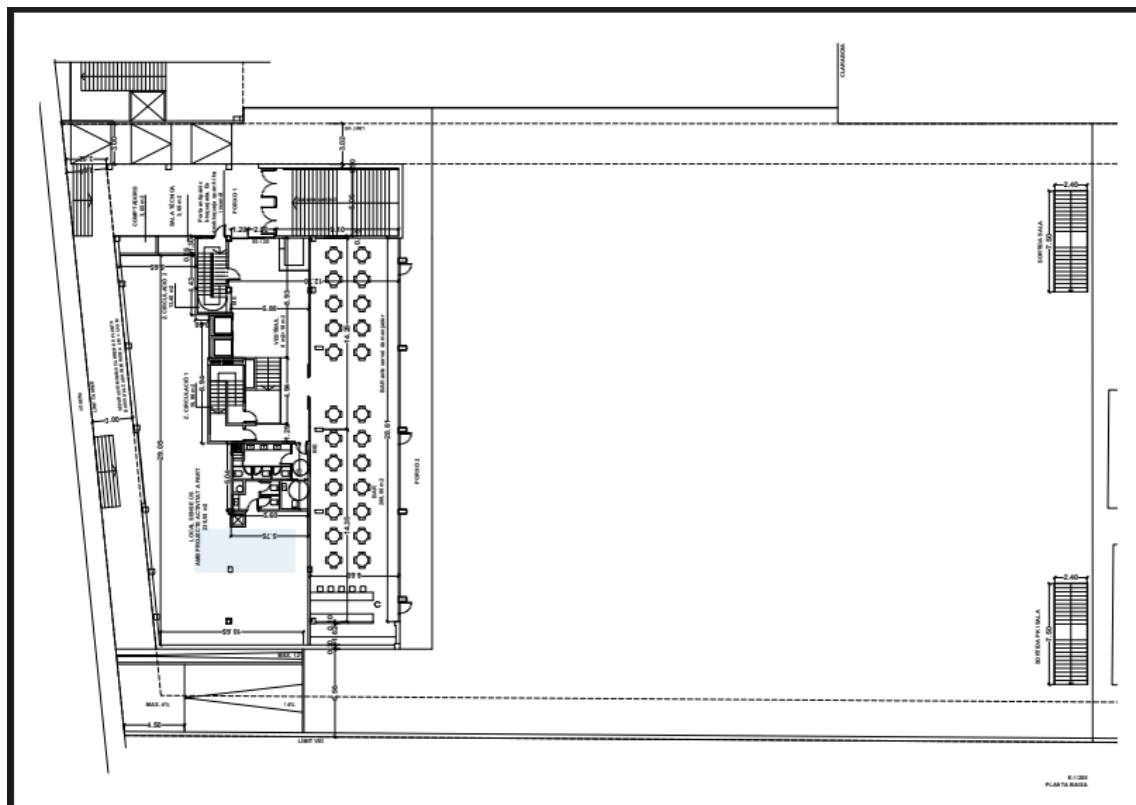
275 m<sup>2</sup> de espacio diáfano, sin columnas y con renovación de aire constante.

## Sala Padel

90 m<sup>2</sup> con **4.2 metros de altura** y luz natural, perfecta para showrooms o reuniones estratégicas.

## Piano Bar & Hotel Bar

Espacios de 320 m<sup>2</sup> y 450 m<sup>2</sup> respectivamente, equipados con sonido profesional y servicio de barra independiente.





# Deporte y Bienestar

- **Gimnasio Pro:**

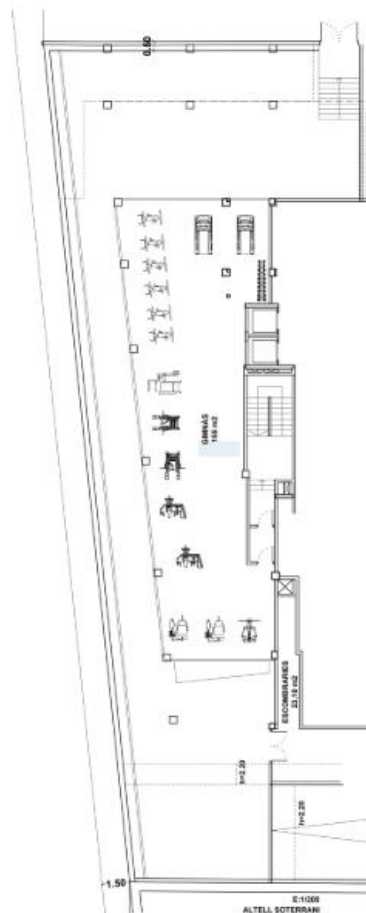
Espacio de 155 m<sup>2</sup> totalmente equipado.

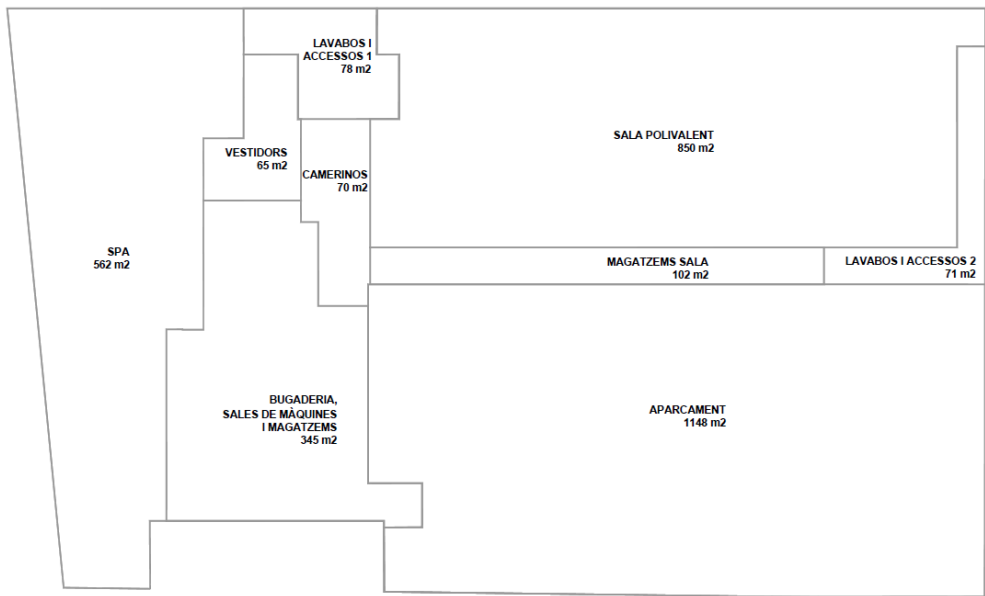
- **Zona SPA:**

Área de relajación de 562 m<sup>2</sup>, un gran incentivo para los asistentes tras la jornada.

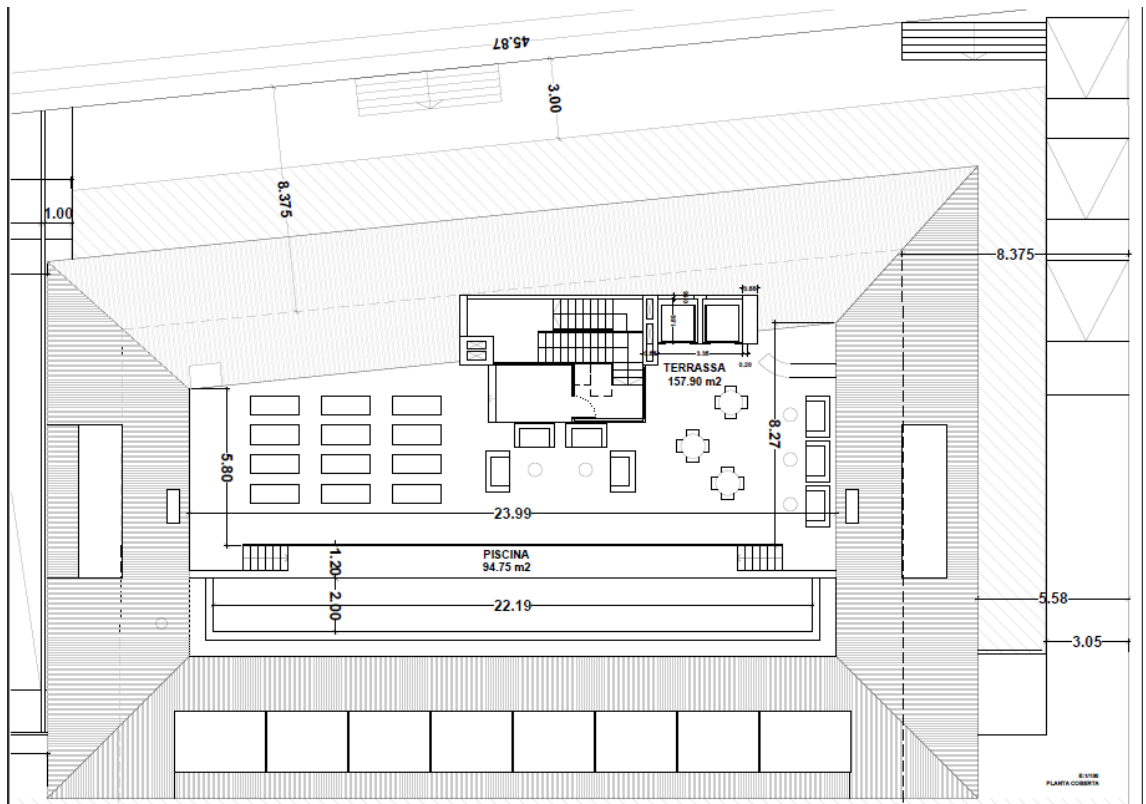
- **Terraza & Pool:**

157 m<sup>2</sup> de terraza y piscina de 94 m<sup>2</sup> para cócteles de bienvenida y networking al aire libre





PLANTA SOTERRANI  
3291 m<sup>2</sup>



PLANTA COBERTA

# Logística y Conectividad

## Parking Subterráneo:

1.148 m<sup>2</sup> de aparcamiento privado con acceso directo a las salas (45 plazas).

## Carga y Descarga:

Acceso directo a nivel de calle para montaje de escenarios y estructuras pesadas.

